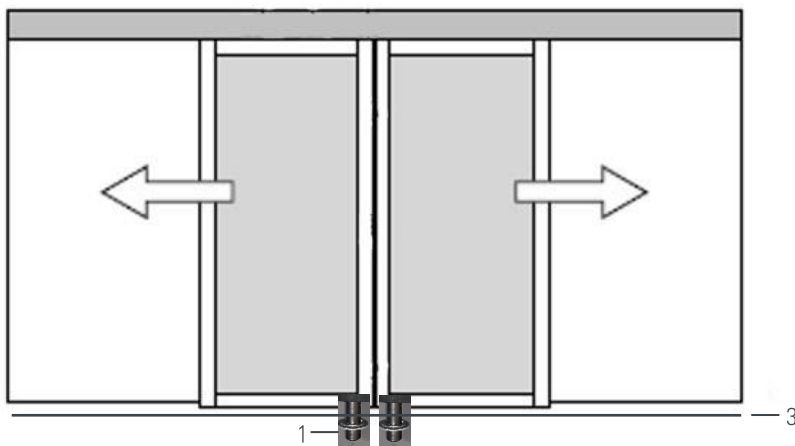
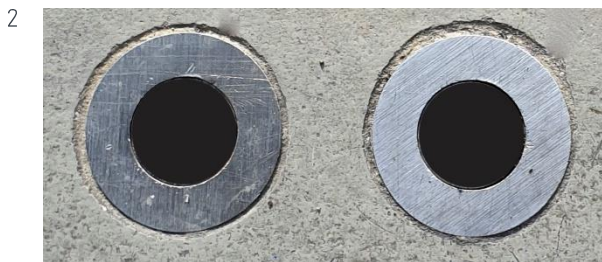


Pflegehinweis Motorische Verriegelungseinheit Secur-E

Systemübersicht:



1. Verriegelungsstangen
2. Bodenhülsen
3. Bodenführung



Pflegehinweis und Instandhaltung:

Es wird empfohlen die Bodenhülsen und die Bodenführung insbesondere bei starkem Schmutzeintrag aus der Umgebung, sowie bei Schnee und Eis täglich zu kontrollieren und ggf. von Ablagerungen und Schmutz zu befreien.

Für die Bodenhülsen können Sie einen Staubsauger zu Hilfe nehmen, um potentielle Verunreinigungen zu entfernen. Bei hartnäckigeren Verschmutzungen in den Bodenhülsen, lösen Sie bitte vorsichtig mit einem Schraubenzieher den Schmutz.

Entfernen Sie möglichen Schmutz und Ablagerungen mit einem feuchten Tuch von der Bodenführung.

Überprüfen Sie die Türflügel auf Verformungen. Achten Sie darauf, ob die Türflügel in der Mitte ohne Spalt und Versatz schließen.